

Ambulatorio di riabilitazione Attacchi d'ansia

L'ansia non è solo un limite o un disturbo, ma riconosciuta e analizzata può diventare uno strumento di analisi di se stessi ed essere **UTILIZZATA** come una **RISORSA**.

Almeno un terzo della popolazione mondiale ha avuto o potrà avere un disturbo d'ansia nel corso della propria vita.

Questo perché l'ansia è una condizione **FISIOLOGICA**, utile in molti momenti della vita.

E' UTILE a proteggerci dai rischi, a mantenere lo stato di allerta, a migliorare le prestazioni.

L'ansia **BUONA**, fisiologica e funzionale rappresenta una sollecitazione che ci muove e ci fa selezionare gli stimoli con maggiore attenzione

L'ansia può essere quindi uno **STRUMENTO** o un **LIMITE** a seconda dell'**USO** che ne facciamo o del modo in cui la viviamo.

Quello che vi proponiamo è un viaggio all'interno del fantastico mondo dell'**ANSIA**, dei metodi per conoscerla, sfruttarla e sedarla.

Parlane col medico di famiglia

Annotare in un diario l'esperienza personale, è un modo per ricordare dettagli importanti che possono tornare utili nel dialogo con il medico.

Per poter tenere sotto controllo la sintomatologia è necessario affrontare il problema senza paura.

Le persone che non cercano alcun sollievo o evitano di parlarne col medico, spesso non capiscono la vera natura e l'origine del disturbo di cui sono afflitte.

Posticipare l'intervento del medico può originare la cronicizzazione del sintomo e ritardare i benefici della cura.

Parla con il tuo medico delle possibili soluzioni terapeutiche o fissa un appuntamento con il

**POLIAMBULATORIO
DON SERAFINO RONCHI**

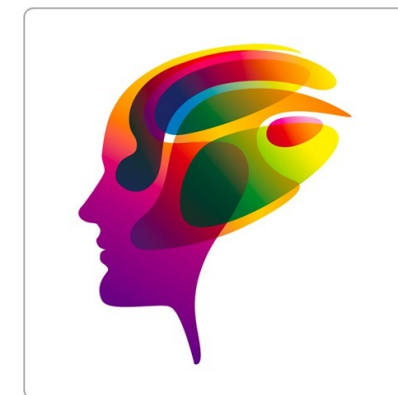
AMBULATORIO DI NEUROFISIOPATOLOGIA



È una cosa preziosa la salute, e la sola che meriti in verità :

che uno vi dedichi non solo il tempo, il sudore, la fatica, i beni, ma anche la vita per ottenerla; poiché senza di essa la vita viene ad esserci penosa e fastidiosa.

M. de Montaigne



**CENTRO RIABILITATIVO
DON SERAFINO RONCHI**

VIA SANTA LUCIA 32
VIGHIZZOLO DI MONTICHIARI
TEL / FAX 030.9960938
centroriabdsr@alice.it

PREMESSA

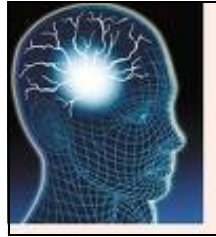
UN MONITORAGGIO ATTENTO E CONTINUO DEL TERRITORIO PERMETTE DI OFFRIRE SOSTEGNO ALLA **PERSONA** : REALIZZANDO SERVIZI FINALIZZATI AL MIGLIORAMENTO DELLA QUALITA' DI **VITA**.

PER QUESTO IL POLIAMBULATORIO RIABILITATIVO DON SERAFINO RONCHI AGGIUNGE ALLA PROPRIA OFFERTA DI SERVIZI UN NUOVO AMBULATORIO DI NEUROFISIOPATOLOGIA.

L'INTENTO DEL SERVIZIO E' DI FAVORIRE TUTTE LE POSSIBILI INTEGRAZIONI CON LE STRUTTURE SANITARIE E MEDICI DI FAMIGLIA, AL FINE DI USCIRE DA LOGICHE "PRESTAZIONALI" ED INTRAPRENDERE UNA LOGICA DI "PERCORSO".

Ambulatorio Cefalea

Valutazione e trattamento della cefalea.



Ambulatorio Disturbi del movimento

Valutazione e trattamento dei pazienti affetti da Malattia di Parkinson ed altre forme di parkinsonismo.



Ambulatorio Disturbi del sonno

Valutazione e trattamento dell'insonnia.



Ambulatorio per il trattamento del dolore neuropatico

Il dolore neuropatico è una sottospecie del dolore cronico causato da un'irritazione o un danno alle cellule del sistema nervoso periferico o centrale. Ne risulta una conduzione di impulsi al cervello che si convertono nella percezione del dolore.

Anche se non può essere eliminato completamente, è possibile limitarne l'intensità. A questo fine si può optare per un approccio multidisciplinare, infatti le terapie sono più efficaci se sono combinate in un ambiente controllato.

**NEUROFISIOPATOLOGO
PSICOLOGO
FISIOTERAPISTA**

